

Habito[®]

МНОГО ЗДРАВИ СТЕНИ



+ 4 винта
+ 5 минути
= 60 kg товар



ИНОВАЦИЯ В ИЗГРАЖДАНЕТО НА ВЪТРЕШНИ ПРОСТРАНСТВА

Плоскостите Habito са изцяло ново поколение плоскости на гипсова основа. Те са произведени по иновативна технология която осигурява много високи физико-механични показатели – здравина, удароустойчивост, повърхностна якост и пожароустойчивост. Тези качества позволяват изграждането на стени, изцяло съобразени с изискванията на потребителите и безпроблемно монтиране и преместване на различни предмети по стените, без допълнително укрепване, без никакви специализирани инструменти и аксесоари.



Висока твърдост



Отлична звукоизолация



Удароустойчивост



**Висока якост на
изтръгване на винтовете**



Негоримост



**Безвредни за околната
среда**

Rigips Habito

Плоскостите Habito се произвеждат в два варианта:

Rigips Habito – строителна плоскост с висока здравина

Rigips Habito Hydro – импрегнирана строителна плоскост с висока здравина.





Нейната влагоустойчивост е значително по-висока от тази на импрегнирания гипскартон, поради което може да се използва в помещения с влажност над 90%.

Благодарение на високата якост и товароносимост плоскостите **Rigips Habito Hydro** могат да се използват за еднослойни обшивки. Закрепването на предмети и оборудване в баните се изпълнява много бързо и лесно.

Rigips Habito – СРАВНИТЕЛНИ ПОКАЗАТЕЛИ

Преградни стени с по-ниско тегло и по-голяма здравина

ТОВАРОНОСИМОСТ на различните стени

Газобетон		3 N/mm ²
Гипскартон		5 N/mm ²
Тухла		10 N/mm ²
Rigips Habito		15 N/mm ²

**ИЗДЪРЖА НА 5
ПЪТИ ПО-ГОЛЯМ
ТОВАР В СРАВНЕНИЕ
С ГАЗОБЕТОНА**

ТЕГЛО на различните строителни материали

Тухла 135 mm		125 kg/m ²
Газобетон 135 mm		110 kg/m ²
Rigips Habito		*54 kg/m ² <small>*в случай на строителна плоскост Habito в 2 x 2 слоя</small>

- ✓ По-лесно за работа
- ✓ По-малко натоварване
- ✓ По-лесен монтаж

Осигурява гъвкаво оформяне на пространството, което е по-лесно за приспособяване, при променящите се нужди на обитателите.




ВРЕМЕ ЗА ИЗГРАЖДАНЕ на различните стени

Тухла		7 дни
Газобетон		5 дни
Rigips Habito		1 ден

- ✓ Суха технология
- ✓ По-малко време за изграждане
- ✓ По-бързо нанасяне

Времето за изпълнение също е по-кратко благодарение на технологията на сухото строителство




ДЕБЕЛИНИ на различните преградни стени

Тухла		135 mm
Газобетон		135 mm
Rigips Habito		100 mm

- ✓ Увеличаване на полезното пространство
- ✓ По-голямо товароносимост
- ✓ По-лесен монтаж

Строителните системи с плоскости Habito осигуряват по-малки дебелини на стените и повече пространство в помещенията в сравнение със стените от традиционни материали

ЗВУКОИЗОЛАЦИЯ на различните преградни стени

Тухла		40 dB
Газобетон		41 dB
Rigips Habito		47 dB

- ✓ Намалява външния шум
- ✓ Изолирана преградна стена
- ✓ Спокойна почивка

Строителните системи с плоскости Habito имат по-малки дебелини на стените и същевременно осигуряват по-добри показатели за вътрешен комфорт

Habito®

РЕШЕНИЕ ЗА ВАШИЯ ДОМ

Практично решение за повече полезно пространство

Всички мечтаем за красив и комфортен дом. Когато оформяме интериора в жилището, ние винаги се стремим да осигурим надеждни системи, сигурност и здравина, които да ни гарантират безпроблемна експлоатация за дълъг период от време, както и възможност за бързи и лесни промени в конфигурацията, когато това се наложи.

Habito са нов вид стени – за цял живот!





Habito®

ВЪТРЕШНИ ПРЕГРАДНИ СЕНИ

1. Преградни стени между дневни стаи и кухни
2. Преградни стени за коридори и дневни стаи
3. Преградни стени между коридори и бани
4. Преградни стени за бани с Habito и Glasroc H
5. Преградни стени за спални помещения, двуслойни
6. Преградни стени между апартаменти



ЗДРАВИ И УСТОЙЧИВИ СЕНИ

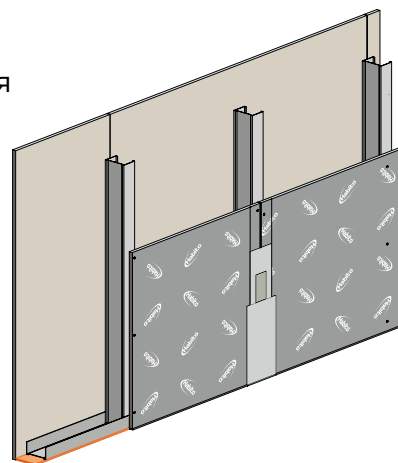
Стените у дома почти непрекъснато са изложени на различни видове натоварване – удари, преместване на мебели, окачване на товари и други, които неминуемо водят до повреди и нараняване на повърхностите.

Благодарение на своите качества, плоскостите Habito осигуряват висока устойчивост на физико-механични въздействия и гарантират безпроблемна експлоатация без допълнителни разходи за ремонти.

1. Еднослойна стена Habito без изолация

Преградна стена между кухни и дневни стаи без изисквания за звукоизолация. Възможност за монтиране на конзолни товари до 15 kg само с един винт за дърво (5 x 50 mm).

- ☑ Профили: Rigiprofil CW 50 и UW 50
- ☑ Обшивка: 1 слой Rigips Habito
- ☑ Дебелина на стената: 75 mm
- ☑ Пожароустойчивост: EI30
- ☑ Максимална височина в жилищни помещения: 3 m



2. Еднослойна стена Habito с изолация

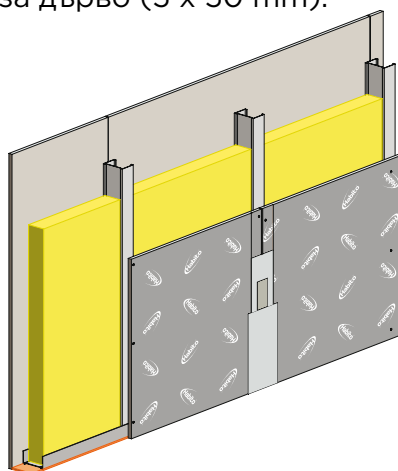
Отлична преградна стена между коридори, трапезарии, дневни стаи. Възможност за монтиране на конзолни товари до 15 kg само с един винт за дърво (5 x 50 mm).

2А: Преградна стена с дебелина 75 mm

- ☑ Профили: Rigiprofil CW 50 и UW 50
- ☑ Обшивка: 1 слой Rigips Habito
- ☑ Дебелина на стената: 75 mm
- ☑ Пожароустойчивост: EI45
- ☑ Звукоизолация: $R_w = 46 \text{ dB}$
- ☑ Максимална височина в жилищни помещения: 3 m

2В: Преградна стена с дебелина 100 mm

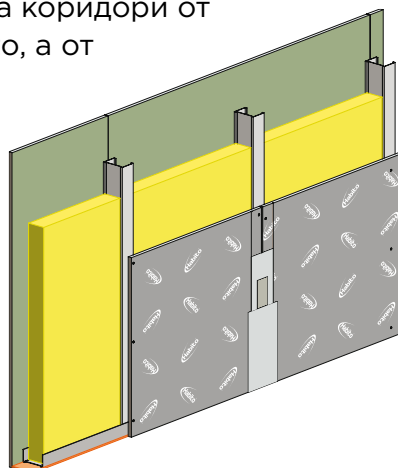
- ☑ Профили: Rigiprofil CW 75 и UW 75
- ☑ Обшивка: 1 слой Rigips Habito
- ☑ Дебелина на стената: 100 mm
- ☑ Пожароустойчивост: EI45
- ☑ Звукоизолация: $R_w = 47 \text{ dB}$
- ☑ Максимална височина в жилищни помещения: 4,5 m



3. Еднослойна стена Habito между коридор и баня

Преградна стени за бани с еднослойна обшивка от Habito от всяка страна и минерална вата Isover. Идеалното решение за отделяне на коридори от бани. От страната на коридора се поставя плоскост Habito, а от страната на банята – Habito H Hydro, която е подходяща за лепене на плочки дори и при еднослойна обшивка. Товароносимост: 15 kg директно на стената със стандартни винтове за дърво (5 x 50 mm).

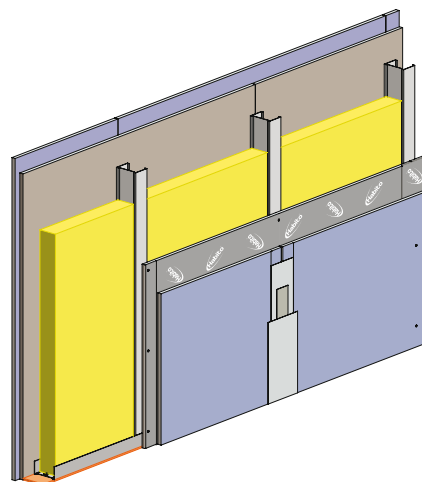
- ☑ Профили: Rigiprofil CW 75 и UW 75
- ☑ Обшивка: 1 слой Rigips Habito Hydro
- ☑ Дебелина на стената: 100 mm
- ☑ Пожароустойчивост: EI45
- ☑ Звукоизолация: $R_w = 47 \text{ dB}$
- ☑ Максимална височина в жилищни помещения: 4,5 m



4. Двуслойна стена за бани с Habito и Glasroc H

Отлична преградна стена между бани и други жилищни помещения, където се изисква високо ниво на влагоустойчивост и звукоизолация.

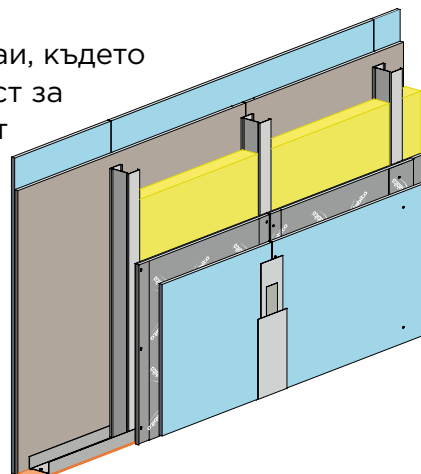
- ✓ Профили: Rigiprofil CW 75 и UW 75
- ✓ Обшивка: 2 слоя Rigips Habito Hydro или 1 слой Rigips Habito + 1 слой Glasroc H
- ✓ Дебелина на стената: 125 mm
- ✓ Пожароустойчивост: EI60
- ✓ Звукоизолация: $R_w = 55 \text{ dB}$
- ✓ Максимална височина в жилищни помещения: 5,5 m



5. Двуслойна стена Habito с изолация

Отлична преградна стена за спални и други жилищни стаи, където се изисква по-високо ниво на звукоизолация. Възможност за монтиране на конзолни товари до 30 kg само с един винт за дърво (5 x 50 mm).

- ✓ Профили: Rigiprofil CW 75 и UW 75
- ✓ Обшивка: 2 слоя Rigips Habito от всяка страна или 1 слой Rigips Blue Acoustic + 1 слой Rigips Habito от всяка страна
- ✓ Дебелина на стената: 125 mm
- ✓ Пожароустойчивост: EI90
- ✓ Звукоизолация: $R_w = 56 \text{ dB}$
- ✓ Максимална височина: 5,5 m



6. Преградна стена Habito между апартаменти

Много често шумът между съседни апартаменти в жилищни сгради е фактор, който създава безпокойство и нарушава комфорта на обитавашите. При използване на звукоизолационни стени Habito може да се гарантира защита на жилището от странично пренасяне на нежелания шум от съседите, както и защита от взлом.

Звукоизолационната Habito стена е предназначена да разделя два апартамента. Тя представлява монтажна стена с двойна носеща конструкция и два пласта плоскости Habito 12,5 mm от всяка страна, и пети слой от RB 12,5 mm монтиран между двойната конструкция от метални профили Rigiprofil. И в двете кухни трябва да се полага изолационна вата Isover.

В случай, че Habito стената граничи с мокри помещения, трябва да се използват плоскости Habito H Hydro.

- ✓ Профили: Rigiprofil CW 75 и UW 75
- ✓ Обшивка: 2 слоя Rigips Habito от всяка страна + 1 слой Rigips RB 12,5 mm монтиран между двойната конструкция
- ✓ Дебелина на стената: 200 mm
- ✓ Пожароустойчивост: EI120
- ✓ Звукоизолация: $R_w = 63 \text{ dB}$
- ✓ Максимална височина: 4,5 m



Размери: Ширина на профила/дебелина на стената	Обшивка брой слоеве	Допустима височина на стената, при разстояние между профилите CW – 600 mm	Използвана минерална вата: Isover Akusto, mm	Клас пожароустойчивост	Максимална височина при изискване за пожароустойчивост	Звукоизолация Rw (Rw+C)
mm	бр.	m	mm	EI	mm	dB

Преградна стена между хол и трапезария. Тегло на стената ≈ 27 kg/m²

Еднослойна стена Habito без изолация

CW 50/75	1x Habito 12,5	3	без изолация	EI 30	3	-
----------	----------------	---	--------------	-------	---	---

Преградна стена между коридор и стая. Тегло на стената ≈ 28 kg/m²

Еднослойна стена Habito с изолация Isover Akusto

CW 50/75	1x Habito 12,5	3	50	EI 45	3	46 (42)
CW 75/100	1x Habito 12,5	4,5	75	EI 45	4	47 (45)

Преградна стена между коридор и баня. Тегло на стената ≈ 28 kg/m²

Еднослойна стена Habito H Hydro с изолация Isover Akusto

CW 75/100	1x Habito H Hydro 12,5	4,5	75	EI 45	4	47 (45)
-----------	------------------------	-----	----	-------	---	---------

Преградна стена между баня и спалня Тегло на стената ≈ 38 kg/m²

Двуслойна стена с 2 слоя строителна плоскост Habito H Hydro или 1 слой Habito + 1 слой Glasroc H и изолация Isover Akusto

CW 75/125	2x Habito H Hydro (Habito H Hydro + Glasroc)	5,5	75	EI 60	4	55 (52)
-----------	--	-----	----	-------	---	---------

Преградна стена между стаи. Тегло на стената ≈ 44 kg/m²

Двуслойна стена с 2 слоя строителна плоскост Habito или 1 слой Habito + 1 слой Rigips Blue Acoustic и изолация Isover Akusto

CW 50/100	2 x Habito H (Habito H+ Rigips Blue Acoustic)	5,5	50	EI 90	4	55 (52)
CW 75/125	2 x Habito H (Habito H+ Rigips Blue Acoustic)	5,5	75	EI 90	4	56 (53)

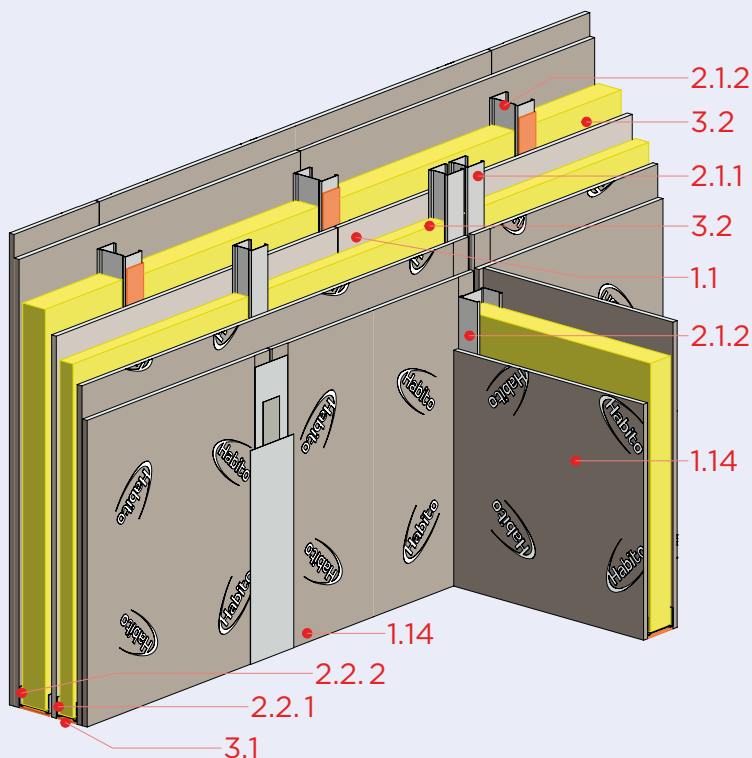
Преградна стена между апартаменти. Тегло на стената ≈ 60 kg/m² устойчивост на взлом 15 минути

Монтажна стена с двойна носеща конструкция и два пласта плоскости Habito 12,5 от всяка страна, и пети слой от RB 12,5 монтиран между двойната конструкция от метални профили Rigiprofil, с изолация Isover Akusto. Двете конструкции са изградени на разстояние от 300 mm.

CW 50+ 75/200	2x Habito + 1 RB 12,5	4,5	4	EI 120	4	63 (60)
---------------	-----------------------	-----	---	--------	---	---------

							
Плоскости Habito	Фугопълнител Rigips Super или Vario	Rigips стъклофазерна лента	Rigips ProMix Finish	Rigiprofil	Levelline	Rigips самозалепваща уплътнителна лента	Винтове Rigips Hartfix

Връзка между двойна (жилищна) и единична преградни стени.



Осигурява устойчивост на взлом 15 минути по класификация на MABISZ

Легенда:

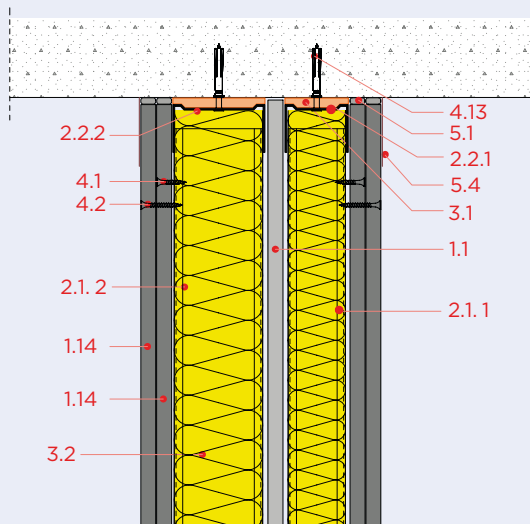
- 1.14 Пожарозащитна плоскост с голяма товароносимост и устойчивост на удар Habito DFRI 12,5 x 1200 x 2000 mm или импрегнирана пожарозащитна плоскост с голяма товароносимост и устойчивост на удар Habito H Hydro DFRIH 12,5 x 1200 x 2000 mm
- 1.1 Стандартен гипскартон RB 12,5 mm
- 1.2.1 Rigistabil 12,5 mm
- 2.1.1 Rigiprofil CW 50
- 2.1.2 Rigiprofil CW 75
- 2.2.1 Rigiprofil UW 50
- 2.2.2 Rigiprofil UW 75
- 3.1 Уплътнителна лента
- 3.2 Минерална вата Isover Akusto
- 4.1 Винт HartFix HD 3,9 x 25 mm
- 4.2 Винт HartFix HD 3,9 x 35 mm
- 4.13 Метален дюбел DN 6/35
- 5.1 Фугопълнител Vario или Super
- 5.14 Защитен кант LEVEL LINE
- 5.4 Стъклофазерна лента
- 5.5 Хартиена лента
- 8.16 Електрическа кутия



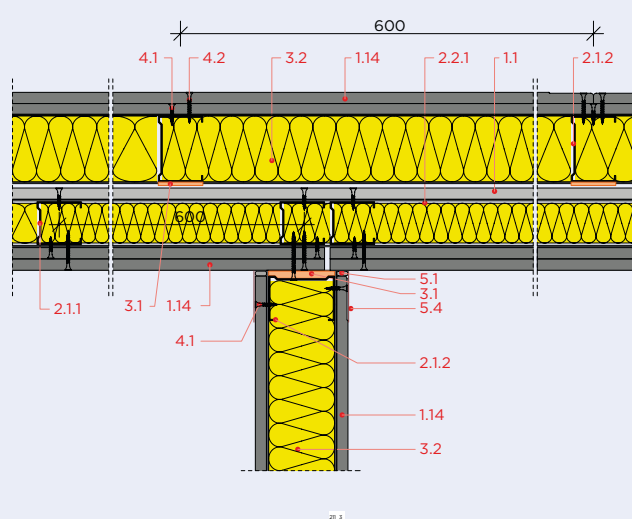
Важно!

За монтаж на строителни плоскости Habito трябва да се използват винтове HartFix HD. Същите имат специална резба, която е подходяща за фиксиране на плоскости с повишена твърдост.

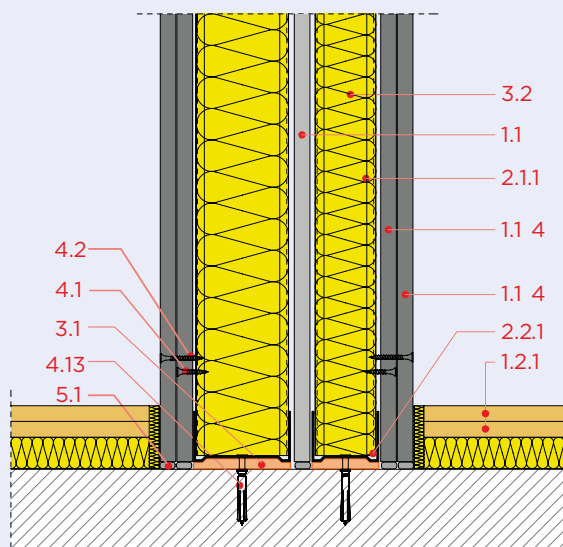
Връзка на преградна стена с таван



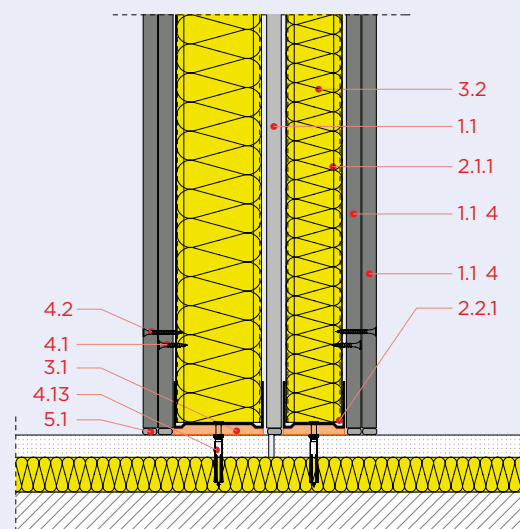
„Т“ връзка между преградни стени



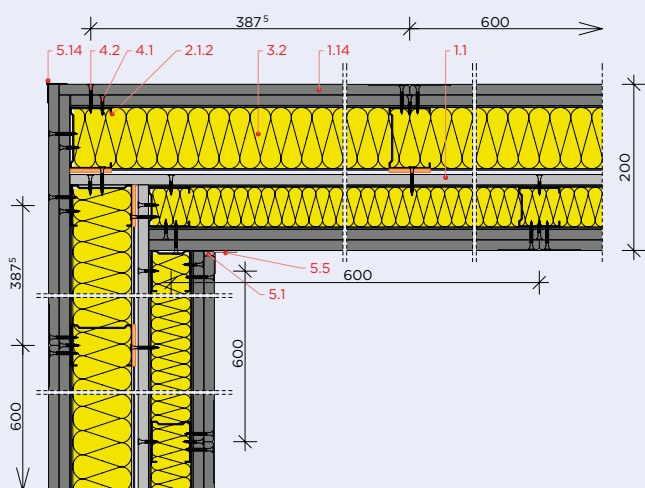
Връзка на преградна стена със сух под



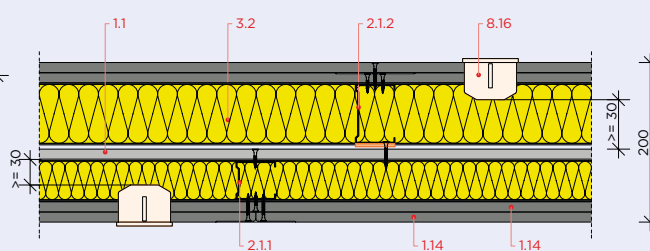
Връзка на преградна стена с под



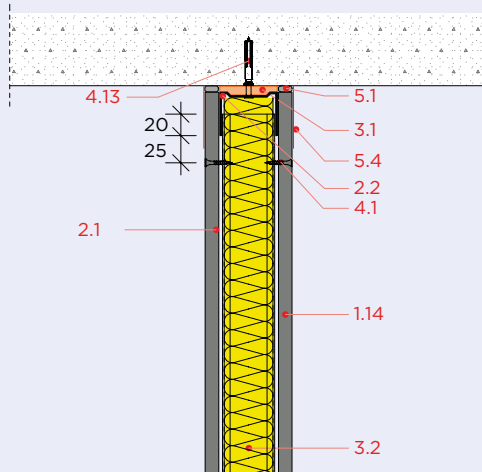
Ъгъл между преградни стени



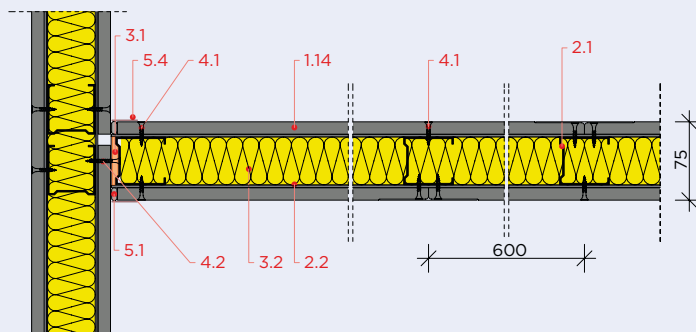
Монтаж на електрически кутии (или конзоли) в жилищна преградна стена, или в преградна стена между апартаменти



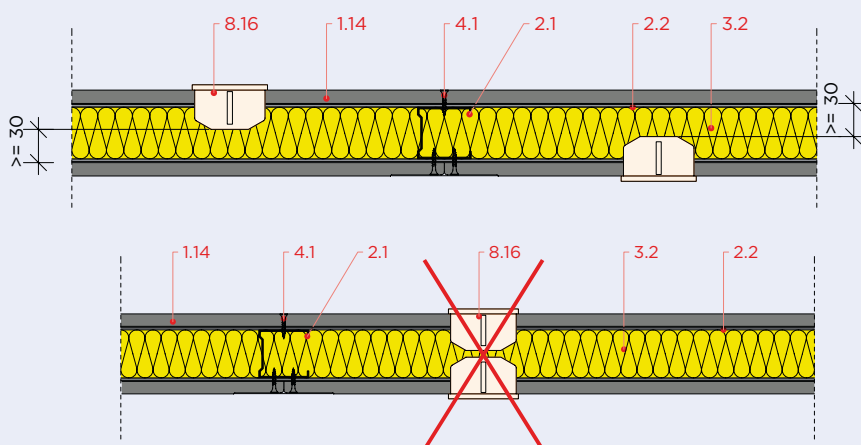
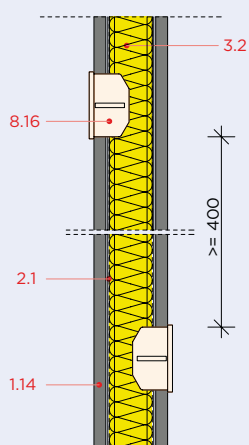
Връзка на преградна стена с таван



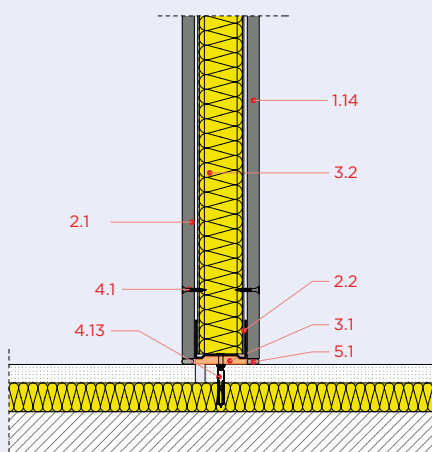
„Т“ връзка с прекъсване на обшивката



Монтаж на електрически кутии



Свързване на преградна стена към пода



Легенда:

- 1.14 Пожарозащитна строителна плоскост с голяма товароносимост и устойчивост на удар Habito DFRIH 12,5 x 1200 x 2000 mm или импрегнирана пожарозащитна строителна плоскост с голяма товароносимост и устойчивост на удар Habito H Hydro DFRIH1 12,5 x 1200 x 2000 mm
- 1.1 Стандартен гипскартон RB 12,5 mm
- 2.1 Rigiprofil CW
- 2.2 Rigiprofil UW
- 3.1 Уплътнителна лента
- 3.2 Минерална вата Isover Akusto
- 4.1 Винт HartFix HD 3,9 x 25 mm
- 4.13 Метален дюбел DN 6/35
- 5.1 Фугопълнител Vario или Super
- 5.4 Стъклофазерна лента

Изграждането на преградни стени с плоскости Habito е бързо, лесно и осигурява много предимства в сравнение с традиционните преградни стени с мокри процеси.



СПРАВНЕНИЕ

Преградна стена с размери: 400 x 280 cm	
Масивна тухлена стена с варо-циментова мазилка	Еднослойна преградна стена с профили CW 75 и плоскости Habito 12,5 mm от всяка страна
Дебелина на стената	
10 cm	10 cm
Тегло на конструкцията	
1450 kg	325 kg
Време за изграждане	
7 дни	1 ден
Звукоизолация	
40 dB – нормален разговор може да се чува от другата страна	47 dB нормален разговор не може да бъде чул от другата страна
Как да закрепите тежки предмети върху стената?	
С дюбели и бормашина	С винтове за дърво и отвертка

Преградна стена между апартаменти с размери: 400 x 280 cm	
Стена от тухла с варо-циментова мазилка с дебелина 12 mm от двете страни	Стена, с двойна носеща конструкция и два пласта плоскости Habito 12,5 mm от всяка страна, и пети слой от RB 12,5 mm монтиран между двойната конструкция (CW 50+75) от метални профили Rigipprofil.
Дебелина на стената	
27,4 cm	20 cm
Тегло на конструкцията	
4144 kg	760 kg
Време за построяване	
7 дни	1,2 дни
Звукоизолация	
55 dB	62 dB
Монтаж на кабели в стената	
Изисква се вкопаване на всички кабели и електрически конзоли и последваща обработка на стената	Лесно прокаране на всички видове комуникации в кухнята на стената.

Монтаж на товари върху плоскости Habito

Плоскостите Habito са коренно различни от обикновения гипскартон. Те имат много висока повърхностна твърдост и здраво ядро, което предпазва от изтръгване на фиксиращите винтове. Това позволява окачването на тежки товари до 15 kg върху повърхността само в една точка.

Върху стените Habito могат директно да се монтират рафтове, шкафове, телевизори и др. без да е необходимо предварително пробиване или използване на специализирани крепежни елементи и рамки. Монтажът се извършва само със завинтване към стената с обикновени винтове за дърво.

Впоследствие точките за монтаж на товари – мебели, уреди, електроника и др. могат безпроблемно да се преместват от едно място на друго без това да влияе на повърхността или устойчивостта на стената. Всичко това осигурява голяма гъвкавост при оформяне и промяна на интериора по вкуса на неговите обитатели.



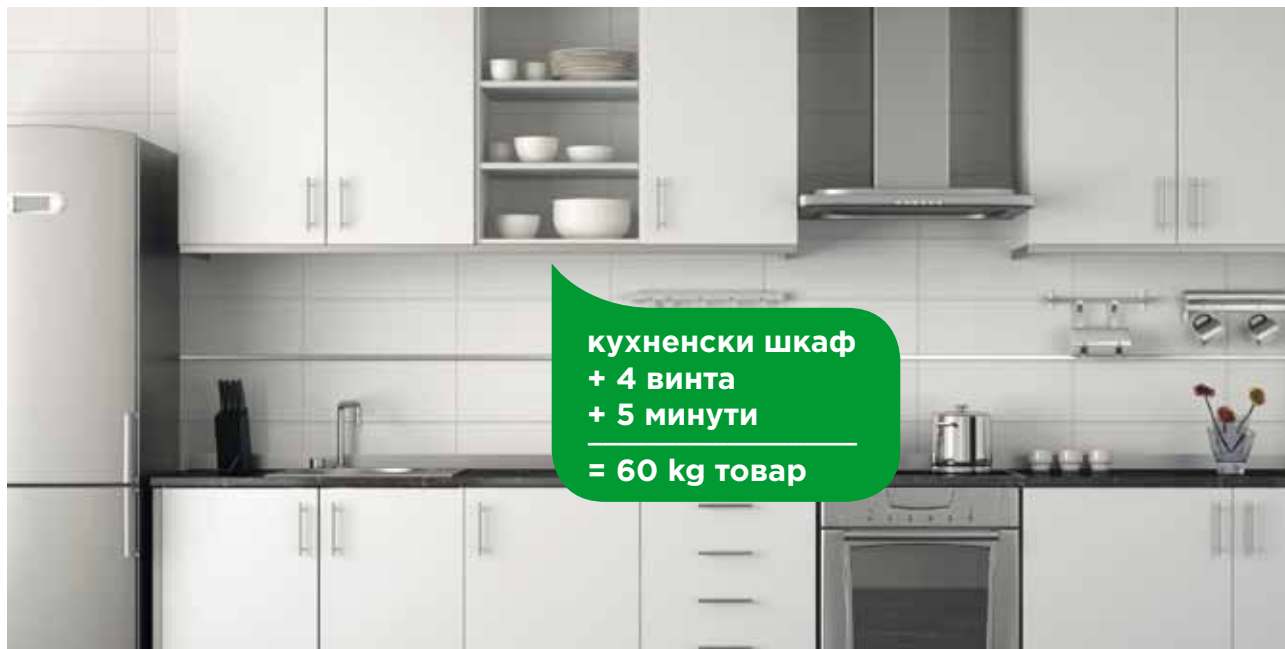
Винтовете трябва да се завинтват само в здрави участъци.



Необходими инструменти за монтаж на товари към преградна стена от гипскартон



Необходими инструменти за монтаж на товари към Habito.



кухненски шкаф
+ 4 винта
+ 5 минути
= 60 kg товар

Импрегнирана пожарозащитна плоскост с висока товароносимост и устойчивост на удар Habito H Hydro DFRIH1 12,5 mm

Изключителен продукт на Rigips за изграждане на вътрешни преградни стени и предстенни обшивки в помещения с нормална или висока влажност.

- стаи, коридори, кухни и бани на апартаменти
- коридори, болнични стаи, умивални и санитарни помещения в болници
- стаи, коридори и бани на хотели
- преграждане на пространства в спортни зали, където се изисква устойчивост на удар
- изграждане на стени между апартаменти с устойчивост на взлом 15 минути съгласно класификация (MABISZ)



Характеристики	Стойност	Стандарт
Habito H Hydro	DFRIH1*	EN 520
Лицева страна на плоскостта	Сива щампована хартия Habito	
Гръб на плоскостта	Зелена	
Ръб по дължина	Облепен с хартия ръб PRO	
Напречен ръб	Перпендикулярно нарязан ръб	
Дебелина	12,5 mm	EN 520
Тегло	12,2 kg/m ² (±0,5)	
Плътност	>920 kg/m ³	EN 520
Якост на огъване (по дължина)	минимум 1100 N	EN 520
Якост на огъване (напречна)	минимум 500 N	EN 520
Якост на срязване	995 N	EN 520
Допустима относителна влажност	максимум 90%	
Абсорбция на повърхностна вода	≤ 180 g/m ²	EN 520
Абсорбция на вода	≤ 5%	EN 520
Коефициент за топлопроводимост	0,25 W/mK	EN 520
Устойчивост на дифузия на водната пара (μ)	6-10	EN 520
Клас на пожароустойчивост	A2-s1,d0	EN 520
Максимална температура	50°C	

*D= проверена плътност; F= ядро от гипс, което остава плътно и на висока температура; R= увеличена якост; I= увеличена повърхностна твърдост; H1= намалена абсорбция на вода ≤ 5%

HABITO H HYDRO: РАЗМЕРИ, ПАКЕТИРАНЕ И СЪХРАНЕНИЕ

1,2 x 2,0 m	12,5 mm	12,2 kg/m ²	46 броя/палет	max 50°C max 90 %	A2-s1,d0





**Сен-Гобен Констракшън
Продъктс България ЕООД**

гр. Костинброд 2230, Индустриална Зона,
ул. Император Константин Велики 13
тел.: +359 2 489 95 00
факс: +359 2 489 95 07



www.rigips.bg/habito
<https://www.facebook.com/rigips.bg/>

Saint-Gobain си запазва правото да променя спецификациите на продуктите без предварително известие. Продуктовите описания и областите на приложение, съдържащи се в този документ, представляват единствено насоки за употреба. Изпълнението на системите трябва да бъде съобразено с конкретните условия и технически изисквания на обекта. Потребителите трябва винаги да се уверят, че са добре запознати с продуктите и системите, както и точните указания за монтаж, преди да започнат работа. За повече информация посетете страницата на RIGIPS www.rigips.bg