

Glasroc X



Гипсови плоскости
за външно приложение





GLASROC X - ВЛАГОУСТОЙЧИВИ
ГИПСОВИ ПЛОСКОСТИ
ЗА ВЪНШНО ПРИЛОЖЕНИЕ

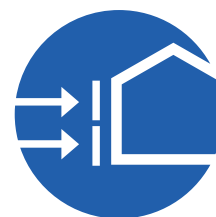
Glasroc X

Glasroc X е плоскост от гипсово ядро със специални добавки и двустранна армировка от стъклофазерен воал. Добавките в ядрото, както и устойчивото на ултравиолетови лъчи покритие на воала, осигуряват перфектна защита на плоскостта от влага и мухъл.

Отличните физико-механични свойства на Glasroc X се гарантират от липсата на хартия и целулоза в покритието и доброто сцепление на ядрото със стъклофазерния воал.

Плоскостите Glasroc X са специално разработени за външно приложение. Те могат да се използват за външни стени, облицовки и тавани, покрити с тънкослойна мазилка, както и за изграждане на композитни топлоизолационни системи (ETICS).

Glasroc X се доставят стандартно с размери 1200 x 2400 (3000) mm. Възможно е да се доставят и други дължини по поръчка. Надлъжните ръбове могат да бъдат с или без фаска, в зависимост от избора на крайно покритие.



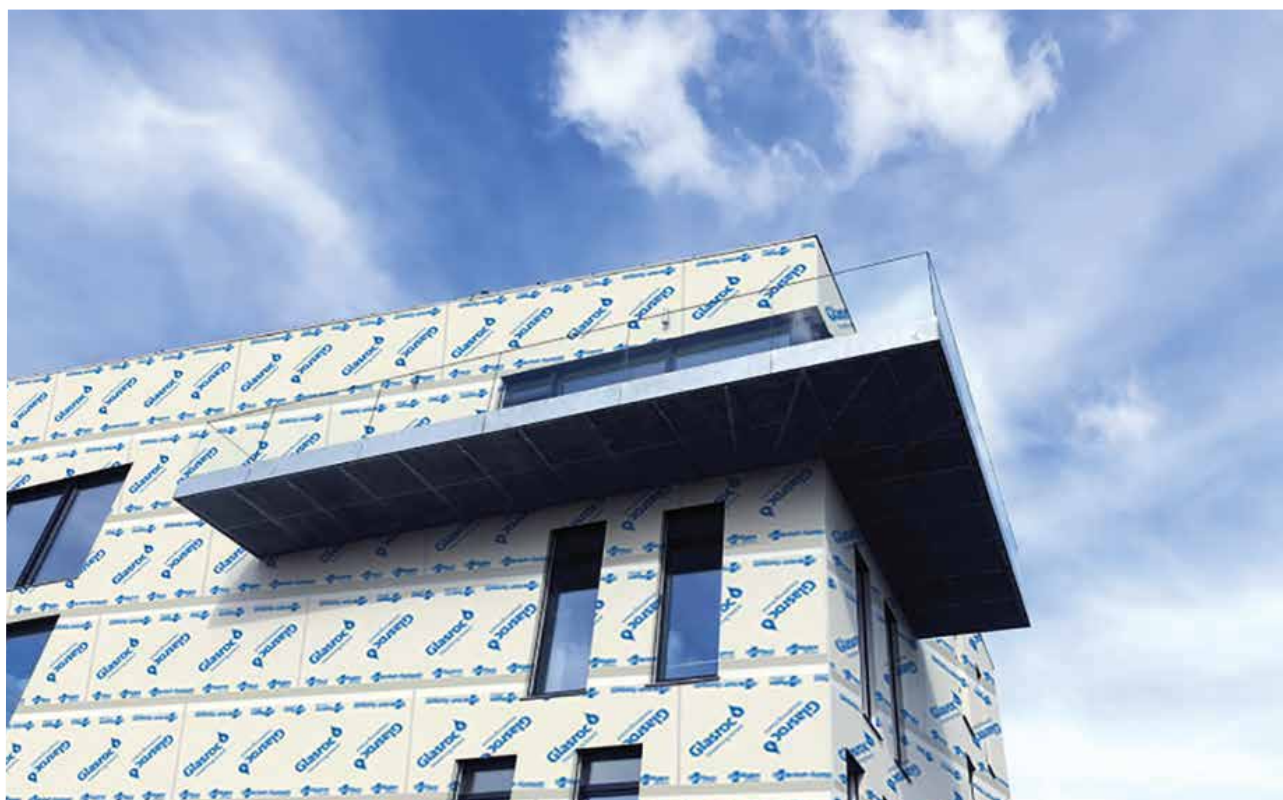
Покритие от стъклофазерен воал, осигуряващо отлична защита от проникване на вода и образуване на мухъл.



Гипсова сърцевина, армирана със стъклени влакна и добавки срещу влага и мухъл.

Технически характеристики

Характеристика		Стойност	Мярка
Класификация		GM-H1	
Дебелина		12,5	mm
Ширина		1200	mm
Стандартна дължина		2400, 3000	mm
Тегло		10,9	kg/m ²
Общо водопоглъщане (EN520)		≤ 5 (H1)	%
Повърхностно водопоглъщане (EN520)		< 45	g/m ²
Устойчивост на мухъл		10 (няма мухъл)	-
Устойчивост на UV лъчи		12	месеца
Стабилност на линейните размери	Топлинно разширение (EN14581)	0,8 x 10 ⁻⁵	°C ⁻¹
	Разширение от влага (EN12467)	0,005	mm/m·1%RH (30-90%RH)
Якост на огъване	Надлъжно	≥ 540	N
	Напречно	≥ 210	N
Минимален радиус на огъване		1,5	m
Топлопроводимост λ		0,1865	W/mK
Паропропускливост μ		18,2	-
Клас горимост		A1	-



Качества



Подходящи за външно приложение



Удароустойчиви



Устойчиви на влага и мухъл



Гъвкави



Пожароустойчиви



Лесни за рязане



Устойчиви на линейни разширения



Лесни за монтаж



Енергоефективни



Лесни за работа и пренасяне



Екологични



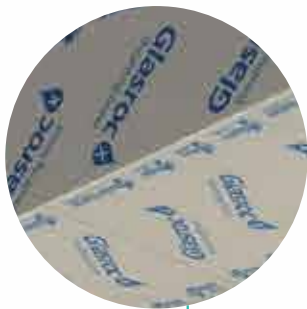
Висока производителност на труда



Скосен ръб

Прав ръб

Приложение



ТАВАНИ

Външни тавани
и козирки



ТЕРАСИ И БАЛКОНИ

Обшивки на стени, тавани
и сводове на тераси,
балкони и други открити
части на сградите








ФАСАДНИ СИСТЕМИ

Облицовки за вентилируеми
или контактни фасадни системи



Glasroc X са изпитани в съответствие с ETAG (European Technical Approval Guidelines) на EOTA (European Organization for Technical Assessment) и хармонизираните EN стандарти за фасадни системи и външни облицовки и са в съответствие с изискванията за CE маркировка по EN 15283-1. Техническите показатели на продукта са описани в съответната декларация за експлоатационни показатели.

 <p>Водоустойчивост</p>	 <p>Устойчивост на външни атмосферни влияния</p>	 <p>Хигротермални показатели</p>	 <p>Клас горимост</p>	 <p>Устойчивост на външни механични въздействия</p>
<p>Повърхностно водопоглъщане <math>< 45\text{g}/\text{m}^2</math> Общо водопоглъщане <math>< 5\%</math></p>	<p>Водоустойчивост: 1400 Pa Въздухоплътност: Клас A4</p>	<p>Хигротермално поведение от -20°C to $+70^{\circ}\text{C}$</p>	<p>A1 (негорим продукт)</p>	<p>Сертифициран по ETAG 34, фасади - категория 1</p>



Стрехи
Облицовки на стрехи и софити



Фасади
Фасадни облицовки



Сводове
Облицовки на сводове и колони с минимален радиус 1,5 m

Завършващи покрития

Без завършващо покритие



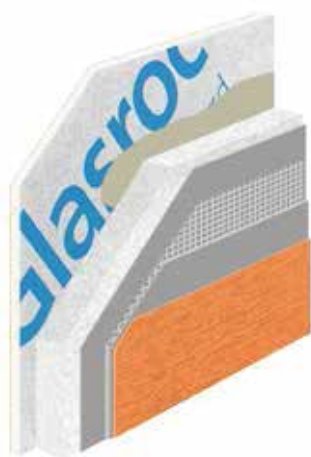
Плоскостите Glasroc X могат да бъдат оставени без покритие, ако са от вътрешната част на фасадната система или са основа за монтаж на външни фасадни елементи (например сайдинг). Връзките между плоскостите следва да бъдат уплътнени със самозалепваща лента или с PU лепило или силиконов мастик за външно приложение.

Покритие от тънкослойна мазилка



Плоскостите Glasroc X могат да бъдат завършени с покритие от тънкослойна мазилка. Тя се състои от армиращ слой от лепилен състав и мрежа, последващо покритие от шпакловъчна смес, грунд, и повърхностна акрилна или силиконова мазилка.

Външна топлоизолационна композитна система (ETICS)

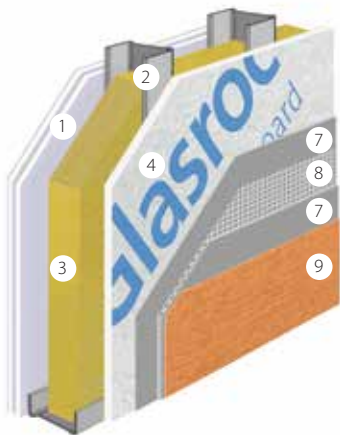


Плоскостите Glasroc X са подходяща основа за полагане на външни топлоизолационни композитни системи (ETICS). В зависимост от избора на система, тя може да бъде монтирана към плоскостите Glasroc X чрез залепване, а ако е необходимо и механично фиксирана към носещите профили през плоскостите.

Външни системи

1. Стени

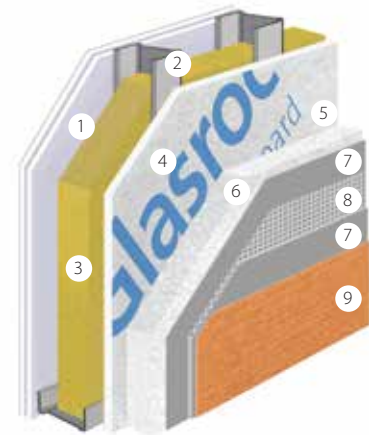
Външна стена с
контактна мазилка



1. Вътрешна обшивка
2. Метални профили
3. Изолация
4. Glasroc X
5. Лепило
6. Външна изолация
7. Армиращ слой
8. Армираща мрежа
9. Мазилка

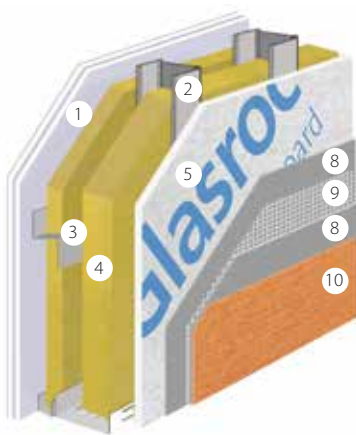
Външна стена от единична конструкция
и контактна мазилка

Външна стена
с топлоизолационна система (ETICS)



Външна стена от единична конструкция
и топлоизолационна система (ETICS)

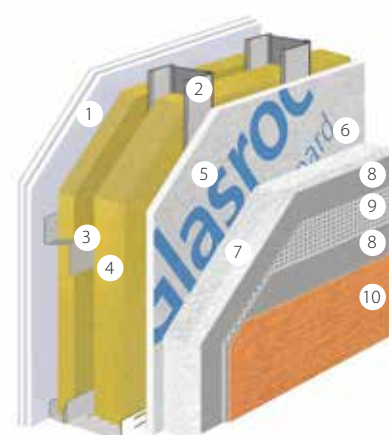
Външна стена с двойна изолация
и тънкослойна мазилка



1. Вътрешна обшивка
2. Външен профил
3. Вътрешен профил
4. Изолация
5. Glasroc X
6. Лепило
7. Външна изолация
8. Армиращ слой
9. Армираща мрежа
10. Мазилка

Външна стена с двойна изолация
и тънкослойна мазилка

Външна стена с двойна изолация
и топлоизолационна система (ETICS)

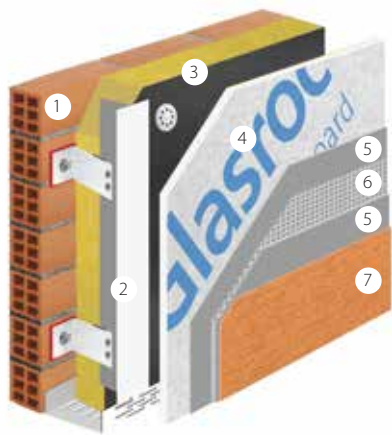


Външна стена с двойна изолация
и топлоизолационна система (ETICS)

Външни системи

2. Облицовка на външни стени

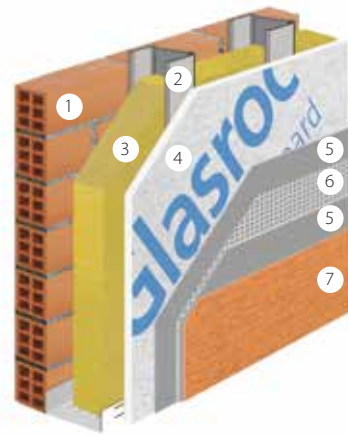
Фасадна облицовка с алуминиева конструкция



1. Външна стена
2. Метални профили
3. Външна изолация
4. Glasroc X
5. Армиращ слой
6. Армираща мрежа
7. Мазилка

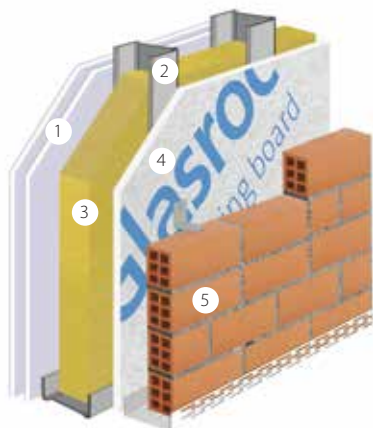
Фасадна система с носеща конструкция от алуминиеви профили. Прилага се за ефективна топлоизолация на външни стени при ново строителство или реконструкция на стари сгради. Може да се използва с или без вентилируема кухня.

Фасадна облицовка с метални профили от поцинкована ламарина



Фасадна система с носеща конструкция от стоманени поцинковани профили. Прилага се за ефективна топлоизолация на външни стени при ново строителство или реконструкция на стари сгради. Може да се използва с или без вентилируема кухня.

Външна стена с облицовка от декоративни тухли и кухня между стената и облицовката



1. Вътрешна обшивка
2. Метални профили
3. Изолация
4. Glasroc X
5. Фасадна облицовка

Външна стена с облицовка от декоративни тухли за класически външен изглед. Фугите между плоскостите Glasroc X се запълват с PU лепило или силиконов мастик срещу проникване на вода в стената.

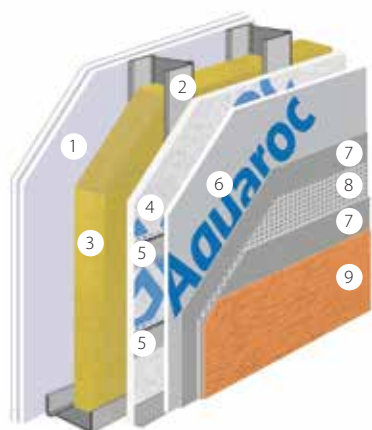
Външна стена с фасадна облицовка (сайдинг)



Външна стена с облицовка от винилни фасадни плоскости (сайдинг). Фугите между плоскостите Glasroc X се запълват с PU лепило или силиконов мастик срещу проникване на вода в стената.

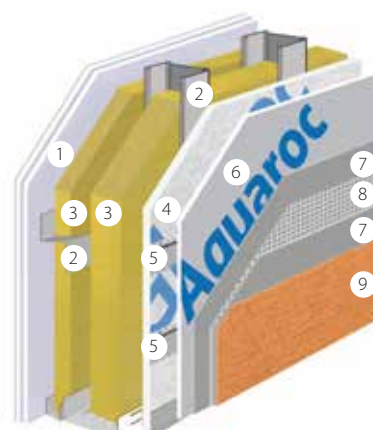
3. Външни стени с облицовка

Външна стена с облицовка от плоскости Aquaroc



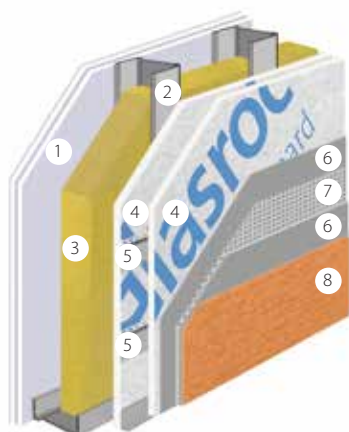
1. Вътрешна обшивка
2. Метални профили
3. Изолация
4. Glasroc X
5. Носещ профил на облицовката
6. Aquaroc
7. Армирац слой
8. Армираца мрежа
9. Мазилка

Външна стена с двойна изолация и облицовка от плоскости Aquaroc



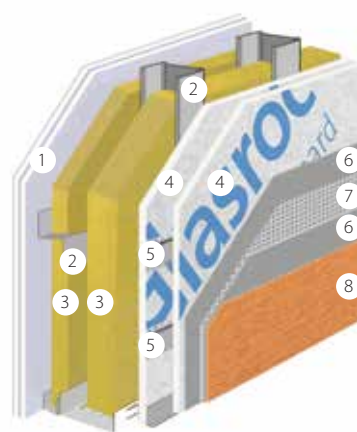
Външна стена с облицовка от плоскости Aquaroc. Плоскостите Glasroc X осигуряват надеждна бариера срещу проникване на вода в стената без да е необходима водоустойчива мембрана. Фугите между плоскостите Glasroc X се запълват с PU лепило или силиконов мастик.

Външна стена с плоскости Glasroc X



1. Вътрешна обшивка
2. Метални профили
3. Изолация
4. Glasroc X
5. Носещ профил на облицовката
6. Армирац слой
7. Армираца мрежа
8. Мазилка

Външна стена с двойна изолация и плоскости Glasroc X



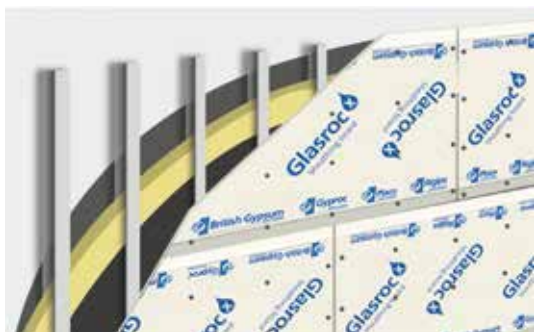
Външна стена с плоскости Glasroc X. Плоскостите Glasroc X осигуряват надеждна бариера срещу проникването на вода в стената без да е необходима водоустойчива мембрана. Фугите между плоскостите Glasroc X се запълват с PU лепило или силиконов мастик.



Плоскости за вентилируеми и контактни фасади, подходящи както за монтаж на топлоизолационни системи (ETICS), така и за директно полагане на тънкослойна мазилка.

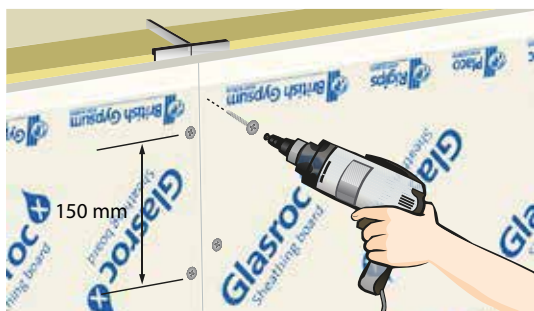
Указания за монтаж

1. Плоскости Glasroc X



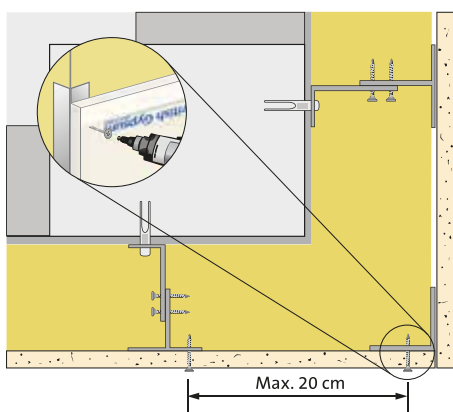
01 Плоскости

За външно приложение плоскостите Glasroc X се монтират винаги хоризонтално, като долният край на първия ред трябва да е на поне 20 cm над нивото на земята или алтернативно да бъде положена хидроизолация върху ивица със същата ширина, с цел прекъсване на директния контакт със земята. При монтаж в закрити помещения долният край на първия ред плоскости трябва да е на 3 cm от пода, а горният край на последния ред на 1 cm от тавана. Плоскостите се монтират с фуги от 3 mm помежду им. Носещата конструкция може да бъде от стоманени или алуминиеви профили. Стоманените профили трябва да бъдат с цинково покритие поне Z 275 и разстоянията между тях са между 300 и 600 mm и зависят от височината на стената и ветровите натоварвания. Вертикалните фуги между плоскостите в съседните редове трябва да се разминават с поне 800 mm.



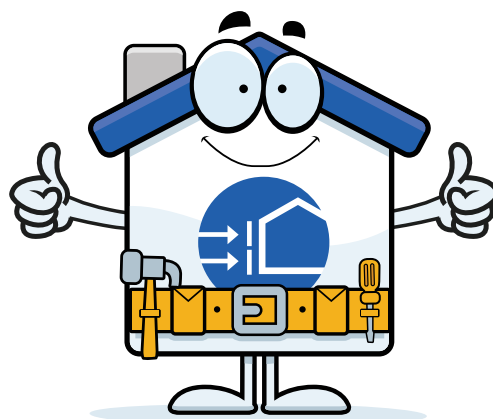
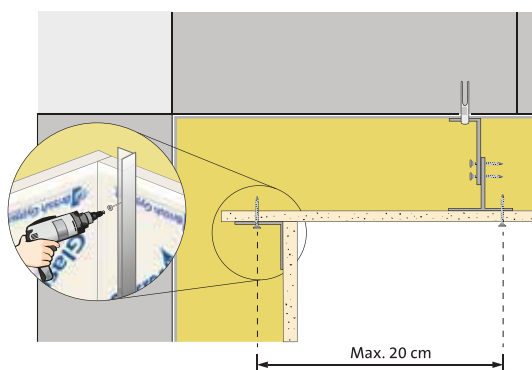
02 Монтаж към конструкцията

Плоскостите Glasroc X се фиксират към носещата конструкция с обикновени или самонарезни винтове в зависимост от дебелината на профилите през не повече от 150 mm. Винтовете трябва да се полагат на поне 10 mm от краищата на плоскостите, като съседните винтове се разминават шахматно през 20 mm. Главите на винтовете трябва да са на едно ниво с повърхността на плоскостите.

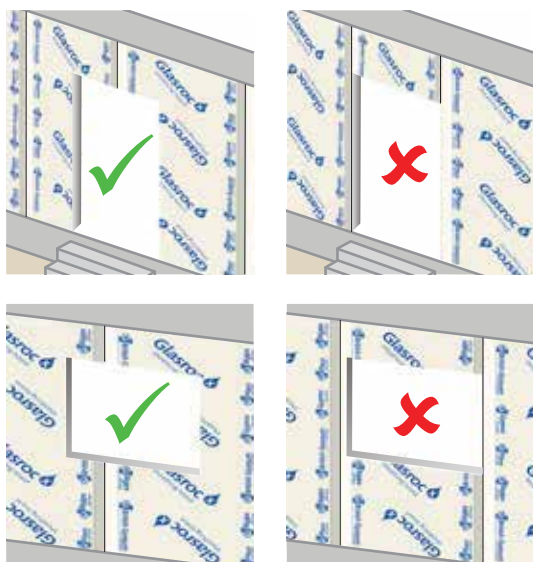


03 Укрепване на ъглите

При изграждане на вътрешни и външни ъгли разстоянието между последния монтажен и ъгловия профили, трябва да бъде не повече от 20 cm. Ъгловите връзки между плоскостите във всички случаи се изпълняват с укрепващ ъглов профил.



04 Отвори за врати и прозорци



При оформяне на отвори за врати и прозорци не се допуска съвпадане на фугите между плоскостите с очертанията на отворите. Вертикалните фуги трябва да се разминават с поне 40 cm от вертикалните линии на отвора, а хоризонталните фуги - с поне 15 cm от хоризонталните линии на отвора.

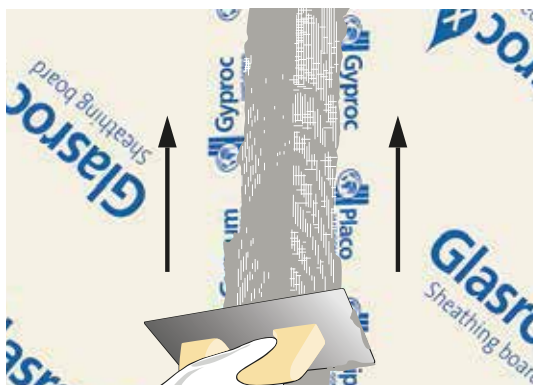
При оформяне на външни подпрозоречни первази задължително се осигурява поне 10° наклон на перваза за оттичане на водата.

05 Разширителни фуги



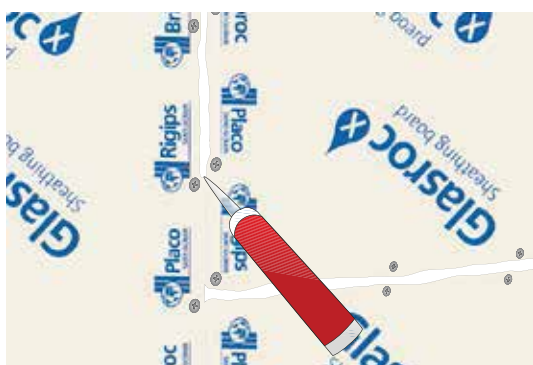
Високата стабилност на линейните размери на Glasroc X ги прави подходящи за изграждане на едроплощни фасадни системи. Разширителни вертикални фуги се оставят през 15 m, същото разстояние е в сила и по отношение на хоризонталните фуги.

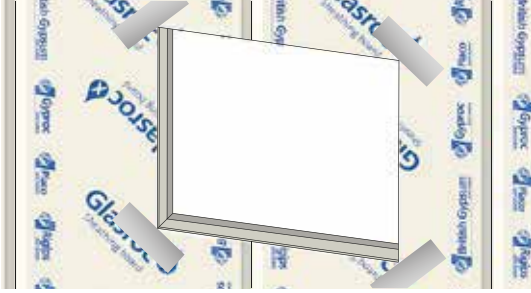
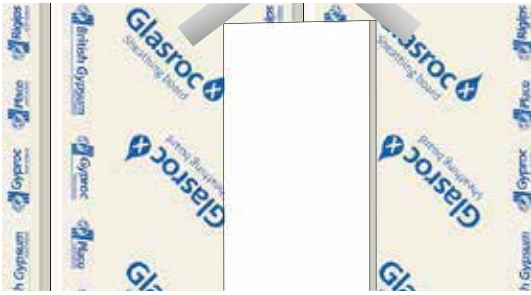
06 Обработка на фугите



Обработката на фугите се извършва в зависимост от приложението на плоскостите Glasroc X и избраното покритие. Когато плоскостите не са изложени директно на външни атмосферни условия – например покрити със сайдинг, декоративни тухли с кухня и др., запълването на фугите с PU лепило или самозалепваща лента е напълно достатъчно. Лентите трябва да се застъпват поне 10 cm за осигуряване непрекъснатост на покритието.

Когато върху плоскостите Glasroc X ще се полага контактно покритие (мазилка), то фугите трябва да се запълнят със здрав, еластичен циментов пълнител и армират с мрежа, широка поне 15 cm.





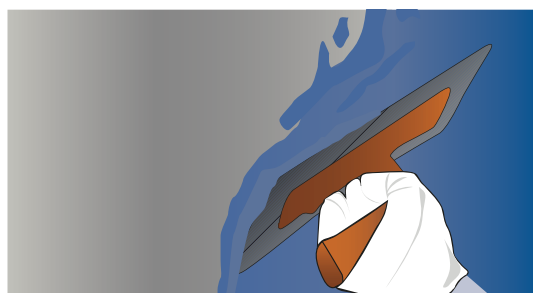
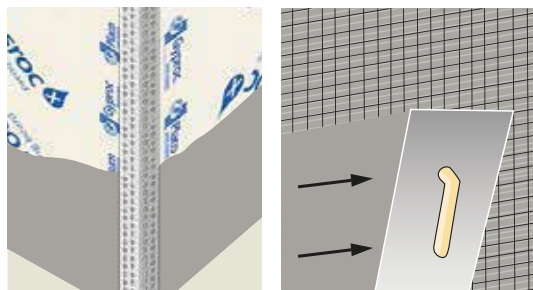
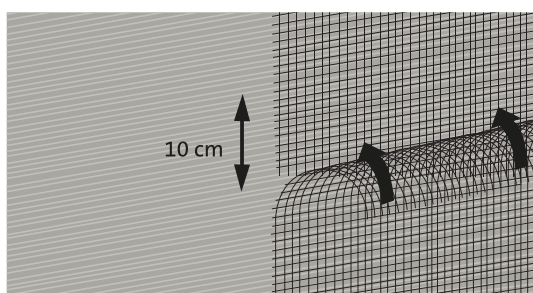
07 Ъгли на прозоречни отвори и щурцове

В случаите на директно полагане на тънкослойна мазилка върху Glasroc X, ъглите на прозоречните отвори предварително се подсилват с ивици армираща мрежа 20 x 40 под ъгъл 45° спрямо линиите на отвора.

Горните ръбове на прозоречните отвори се оформят с PVC водобарни лайсни.



2. Покритие от тънкослойна мазилка



08A Шпакловъчна смес

Полагането на съвместима с плоскостите шпакловка, например **weberguard MW MAX** трябва да бъде изпълнено след армирането на фугите със стъклотекстилна мрежа и **webercol Екстра флекс**. Армиращият слой трябва да бъде с дебелина 3-4 mm и се полага със 6 mm назъбена маламашка.

09A Армираща мрежа

Върху все още мократа шпакловка се полага **webertherm Стъклотекстилна мрежа**, като отделните ивици мрежа се застъпват поне 10 cm. Мрежата трябва да бъде напълно вградена в шпакловъчния слой. Задължително се полагат всички необходими аксесоари (ъглови лайсни, водоткапващи профили и др.) съгласно инструкцията на производителя.

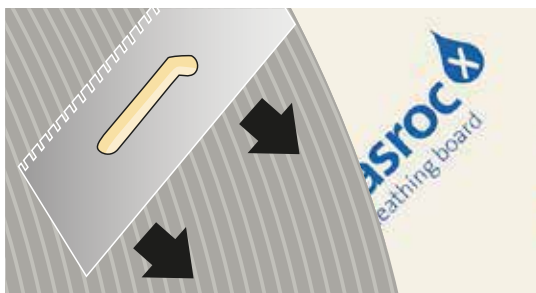
10A Втори слой (не задължителен)

В случай, че при първия слой не е постигната гладкост на фасадата е възможно да се положи втори слой шпакловка, но неговата дебелина не трябва да надвишава 2 mm.

11A Тънкослойна мазилка

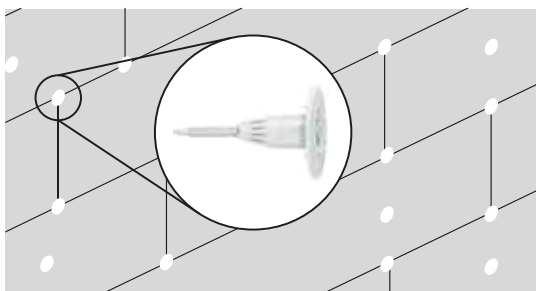
След изсъхване на армиращия слой, съгласно препоръките на производителя (обикновено 7 дни), повърхността се грундира с подходящ грунд, например **weberpas Грунд**. След изсъхване на грунда се полага избраната тънкослойна мазилка, например **weberpas Clima**, **weberpas ActiveAir** или **weberpas Elastic**.

3. Покритие от композитна топлоизолационна система (ETICS)



08B Лепилна смес

Върху повърхността на плоскостите Glasroc X се полага лепило за топлоизолационни плоскости, например **webertherm MW MAX**.



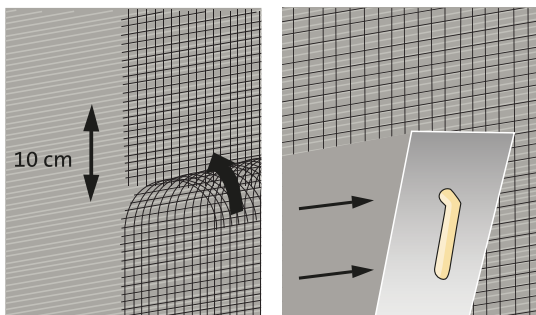
09B Topлоизолационни плоскости

Топлоизолационните плоскости се лепят към стената, като се съблюдава фугите помежду им да не попадат върху фугите между плоскостите Glasroc X. Топлоизолационните плоскости се фиксират механично към профилите, през плоскостите Glasroc X, посредством дюбели със самонарезен винт според указанията на производителя на ETICS системата (обикновено 5-6 бр/м²).



10B Шпакловъчна смес

Върху топлоизолационните плоскости се полага шпакловъчна смес, например **weberguard MW MAX** с 6 mm назъбена маламашка. Армиращия слой трябва да бъде с дебелина 3-4 mm.

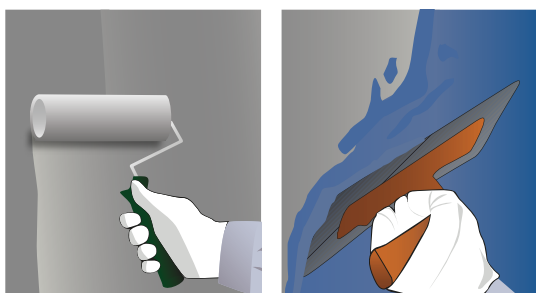


11B Армираща мрежа

Върху все още мократа шпакловка се полага стъклотекстилна мрежа **webertherm** или подобна, като отделните ивици се застъпват поне 10 cm. Мрежата трябва да бъде напълно вградена в шпакловъчния слой. Полагат се всички аксесоари, като например ъглови профили, водооткапващи профили и др.

12B Втори слой (не задължителен)

В случай, че при първия слой не е постигната гладкост на фасадата може да се положи втори слой шпакловка, но неговата дебелина не трябва да надвишава 2 mm.



13B Тънкослойна мазилка

След изсъхване на армиращия слой, съгласно препоръките на производителя (обикновено 7 дни), повърхността се грундира с подходящ грунд, например **weberpas Грунд**. След изсъхването на грунда се полага избраната тънкослойна мазилка, например **weberpas Clima**, **weberpas ActiveAir** или **weberpas Elastic**.



Строим сградите на бъдещето
с почти нулева енергийна консумация



Компоненти



Плоскости Glasroc X



Тънкослойна мазилка

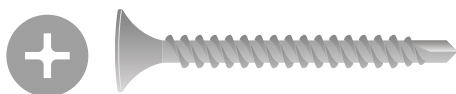


Композитна топлоизолационна система ETICS / EIFS



Glasroc X

Плоскости на гипсова основа, двустранно армирани със стъклофазерен воал и притежаващи висока влаго- и удароустойчивост. Специално създадени за външно приложение.



Винтове

Самонарезни винтове **Aquaroc**.



Фугиращи продукти

ПУ лепило за фуги **Ridurit** или силиконов мастик за външно приложение за уплътняване на фугите против проникване на вода.



Самозалепваща лента **Isover Vario MultyTape**.



Лепило за топлоизолационни панели

weberguard MW MAX, лепилно-шпакловъчна смес за топлоизолационни панели, като част от топлоизолационна система. Високоеластично и водоотблъскващо.



Дюбели със самонарезен винт

Дюбел със самонарезен винт за механичен монтаж на топлоизолационни плоскости към метални профили.



Армиращ слой от лепилно-шпакловъчна смес

weberguard MW Max, лепилно-шпакловъчна смес за топлоизолационни панели в комбинация с армираща мрежа.



Стъклотекстилна мрежа

Стъклотекстилна алкалоустойчива армираща мрежа **webertherm** или подобна за вграждане в шпакловъчния слой.



Грунд

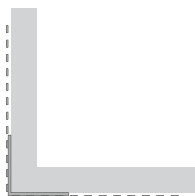
Паропропусклив грунд, изравняващ попителната способност на основата, например **weberpas Грунд**.



Мазилка

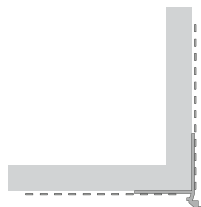
Високо еластични мазилки като **weberpas Climax** и **weberpas ActiveAir**.

Акcesoари



Ъглов профил

PVC профил с мрежа за армиране на външни и вътрешни ъгли при изпълнение на ETICS системи и контактна мазилка.



Водобранна лясна за ъгли

PVC лясни с мрежа за хоризонтални ръбове по чела на тераси, козирки, щурцове и др., при изпълнение на ETICS системи и контактна мазилка.



Профил за вертикални разширителни фуги

PVC профил с мрежа, подходящ за вертикални разширителни фуги при изпълнение на ETICS системи и контактна мазилка.



Горна лясна за хоризонтални разширителни фуги

PVC водобранна лясна с мрежа. Подходяща за защита на горния ръб на хоризонтални работни фуги при изпълнение на ETICS системи и контактна мазилка.



Долна лясна за хоризонтални разширителни фуги

PVC водобранна лясна с мрежа. Подходяща за защита на долния ръб на хоризонтални работни фуги при изпълнение на ETICS системи и контактна мазилка. При изпълнение на хоризонтална разширителна фуга горната лясна следва да застъпва долната.



Ъглов профил

PVC профил за защита на ръбове.



Водобранна лайсна за ръбове

PVC водобранна лайсна с мрежа за защита на ръбове. Подходяща за завършващи ръбове при щурцове, долен край на фасадни облицовки и др.



L профил

PVC L профил с мрежа. Подходящ за завършващи горни ръбове на фасадни облицовки с Glasroc X и покритие от контактна мазилка.



Уплътняващ PVC профил

Гъвкав PVC профил със затворено сечение за уплътняване на фуги при срещане на Glasroc X с прилежащи конструкции при отвори за врати, прозорци и др.





SAINT-GOBAIN

**Сен-Гобен Констракшън Продъктс
България ЕООД**

Костинброд 2230, Индустриална Зона,
ул. Император Константин Велики №13
тел.: +359 2 489 95 00, факс: +359 2 489 95 07

Варна 9009, Бизнес Сграда ЛМ,
бул. Янош Хуняди № 31
тел.: +359 888 794 326

www.rigips.bg